

RFJW10

TEAR A JATO DE ÁGUA

O tear modelo RFJW10 foi recentemente projetado por um software de design tridimensional e uma combinação de análise de computador. Mais de 10% da vibração pode ser reduzida e mais de 5% da energia pode ser economizada em relação ao tear normal. Ele apresenta excelente desempenho em flexibilidade para alta velocidade e ampla versatilidade de tecelagem. O tear a jato de água RFJW é uma das melhores opções de pela fabricação de tecidos com economia.

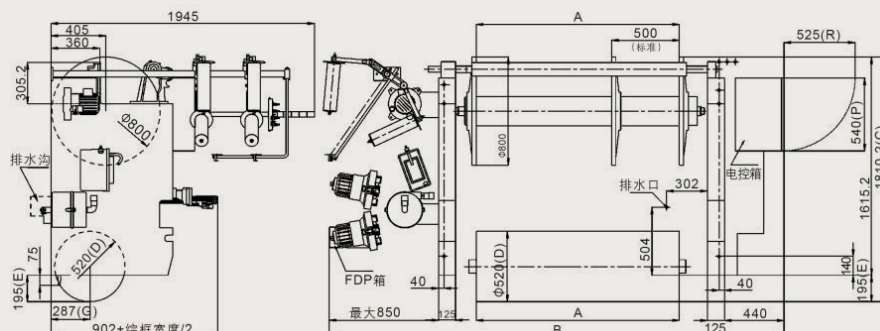
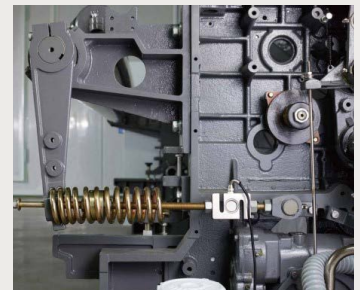
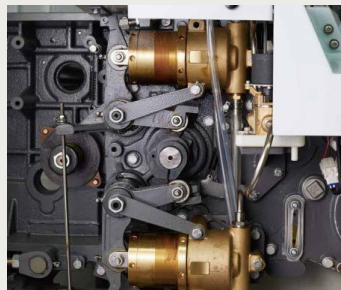
Parâmetros técnicos:

Largura nominal da do pente:	150, 170, 190, 210, 230cm
Largura efetiva do pente:	Largura nominal do pente (0-50cm)
Seleção de quadros:	Opção de 1 ou 2 cores
Potência do motor:	2.7KW, 3.0KW, 3.7KW



Recursos:

Inserção de Trama:	O tear usa um bico/bocal de cerâmica de qualidade para melhorar a estabilidade de inserção de trama como parte do desempenho de tecer em alta velocidade.
Operação conveniente:	O tear é caracterizado por sua operação simples e confortável. Esse conforto foi aprimorado ajustando a altura da posição do urdume e pelo uso de uma tela de toque colorida HD com uma interface homem máquina de fácil utilização, que garante que todas as funções sejam executadas facilmente.
Favorável ao meio ambiente:	O tear a jato de água RFJW10 tem um protótipo virtual para melhorar a estrutura e reduzir a taxa de vibração em 25%, quando comparado a equipamentos similares no mercado. Ele também reduz o consumo de energia em 5%.
Estrutura forte e resistente:	A estrutura desse tear é uma estrutura completa, o que significa que a placa de desenrolamento é uma peça única feita de uma placa de forjamento lateral. A caixa do painel e a estrutura robusta formam uma estrutura sólida. Essa estrutura protege efetivamente a máquina contra a vibração do solo e o ruído gerado durante a operação, garantindo que o tear seja estável ao trabalhar em alta velocidade.
Início automático a partir da borda do tecido:	Quando a operação do tear é retomada depois de ter parado, ele se move automaticamente para a borda da mesa. Isso facilita a operação e melhora a eficiência do trabalho.



Recursos de configuração:

1. Motor de acionamento direto:

Essa unidade é usada para evitar a paralisação e o afrouxamento do primeiro recolhimento do fio de trama durante a partida do equipamento. Com o uso de um freio eletromagnético de alta capacidade conectado diretamente ao virabrequim, esse equipamento é capaz de parar precisamente na posição necessária.

2. Eixo CC:

Essa unidade evita que a estrutura trema durante operações de alta velocidade, reduzindo erros na localização da estrutura.

3. Tambor acumulador elétrico com magnetismo permanente de vibração:

Esse dispositivo apresenta desempenho de rastreamento de alta velocidade. Ele também é equipado com um dispositivo de separação de fios por camadas. Isso significa que o acúmulo e a liberação da trama do fio fino para o fio grosso são simples e estáveis.

4. Um novo bico/ponta de bico de cerâmica melhora o agrupamento do spray de água, de modo que o tear opera de forma mais estável com uma corrente de ar e quantidade de água relativamente menores.

5. Uma nova bomba de água de alto desempenho melhora o agrupamento do spray, o que aumenta a capacidade de inserção da trama. Para adaptar o tear a diferentes tecidos, você pode escolher uma bomba de sucção simples ou dupla.

6. Sistema de equilíbrio do curso do pente:

Ele usa um eixo excêntrico com um torque de inércia extra pequeno para obter um curso de pente equilibrado em operação de alta velocidade. Equipado com uma estrutura sólida, a vibração do solo é reduzida em 25%, garantindo uma operação mais estável em alta velocidade.

7. Sistema de desenrolamento:

O rolo de desenrolamento com reforço duplo não é apenas adequado para a tecelagem de tecidos leves e pesados, mas também melhora a qualidade da tecelagem.

8. Tela sensível ao toque colorida HD com interface homem-computador:

O usuário pode configurar facilmente o tear e o acumulador, permitindo que os usuários escolham funções específicas, como relatórios de análise de produção, inspeção, alarme e outras funções. Esse sistema também apresenta um cartão sem fio que confere diferentes níveis de autorização a diferentes usuários.

9. Sistema de controle eletrônico:

Esse tear a jato de água usa um sistema de controle eletrônico avançado com placa de circuito extraordinária, alto nível de integração, ótimo desempenho anti-interferência, ambientes de trabalho amplos e operação estável, resultando em produção segura e excelente qualidade de tecido.

Nossas divisões na Argentina, no Brasil e no México são representantes oficiais da RIFA.

Entre em contato com nossos representantes oficiais para obter uma cotação personalizada de acordo com as necessidades de sua empresa.

Grupo ITG, representante oficial da Rifa



Argentina: ar.comercial@group-itg.com

Brasil: br.comercial@group-itg.com

México: mx.comercial@group-itg.com